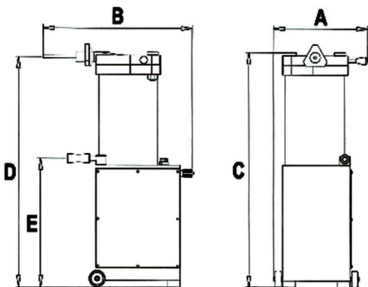
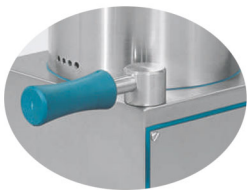


POUSSOIRS HYDRAULIQUES TALSA

H15P - H20P - H26P - H31P - H42P - H52P

Système de pression pour travailler les masses les plus froides ou compactes • Régulateur de vitesse de pousse situé près de l'opérateur pour un réglage précis • Arrêt instantané de sortie de produit par décompression automatique du piston en lâchant la genouillère • Facilité d'utilisation de la genouillère laissant libres les mains de l'utilisateur • Piston auto-démontable sans effort et avec double joints hermétiques • Réservoir d'huile indépendant • Roulettes et poignées pour un déplacement plus aisé • Nettoyage facile • Equipé en série de 3 embouts acier inox ø 12, 20 et 30 mm • Cylindre à viande robuste fixe rectifié avec piston étanche auto-démontable sans effort • Couvercle à fermeture rapide sans volants • Manomètre • Boîtier électrique étanche • Modèles "i" • Interrupteur • Marche et arrêt manuel par interrupteur

OPTIONS : "M" • Monophasé • Embouts spéciaux • Portionneur manuel PH500



| cm | H15 | H20 | H26 | H31 | H42 | H52 |
|----|-----|-----|-----|-----|-----|-----|
| A | 42 | 42 | 46 | 47 | 55 | 59 |
| B | 67 | 67 | 72 | 73 | 78 | 80 |
| C | 100 | 120 | 112 | 112 | 120 | 120 |
| D | 98 | 118 | 109 | 109 | 117 | 117 |
| E | 57 | 65 | 61 | 61 | 67 | 67 |
| m3 | 0,4 | 0,5 | 0,5 | 0,5 | 0,7 | 0,7 |

| | | H15p | H20p | H26p | H31p | H42p | H52p |
|--|-------|-------------------|----------|------------------------------------|----------|-----------------|----------|
| Barrel volume • Zylindervolumen • Volume du cylindre • Cilindervolumen • Cylindervolumen • Volume serbatoio • Volumen depósito | Liter | 14,9 lit | 19,9 lit | 25,6 lit | 30,8 lit | 41,5 lit | 51,6 lit |
| Meat barrel capacity • Zylinderinhalt Fleisch • Capacité cylindre à viande • Cylinderinhoud • Capacità serbatoio carne • Capacidad depósito carne | ± kg | ± 12 kg | ± 16 kg | ± 22 kg | ± 28 kg | ± 36 kg | ± 44 kg |
| Meat barrel capacity US Pounds | ± Lbs | ± 26 lb | ± 35 lb | ± 48 lb | ± 62 lb | ± 79 lb | ± 97 lb |
| Power • Leistung • Puissance • Vermogen • Potenza • Potencia | HP | 0,75/1,25 HP | 1,25/1,5 | 1,5 | 2,25 HP | | |
| | kW | 0,55/0,94 kW | 0,94/1,1 | 1,10 | 1,65 kW | | |
| Hydraulic oil reservoir • Hydrauliköltank • Réservoir d'huile hydraulique • Ölbehälter • Serbatoio olio idraulico • Reservorio aceite hidráulico | Liter | 10 lit | | | 15 lit | | 25 lit |
| Lid/piston s/s • Deckel/Kolben Edelstahl rostf. • Couvercle/piston acier inox. • Deksel/zuiger rvs • Coperchio/pistone acciaio inoss. • Tapa/pistón acero inox | | High Quality Alum | | High Quality Alum, optional in s/s | | Standard in s/s | |
| Net Weight • Nettogewicht • Poids net • Peso neto | ± kg | ±101 | ±105 | ±131 | ±143 | ±239 | ±277 |



Contact : Robert PUJOL
Tél. : 06 13 80 80 70
Email : rpujol@vimat.fr

VIMAT SARL
517, CHEMIN DE LA MAURENQUE
81500 LAVAUR
TEL. 05 63 58 08 15



Rejoignez-nous sur Facebook !